

| Máquinas Elect.

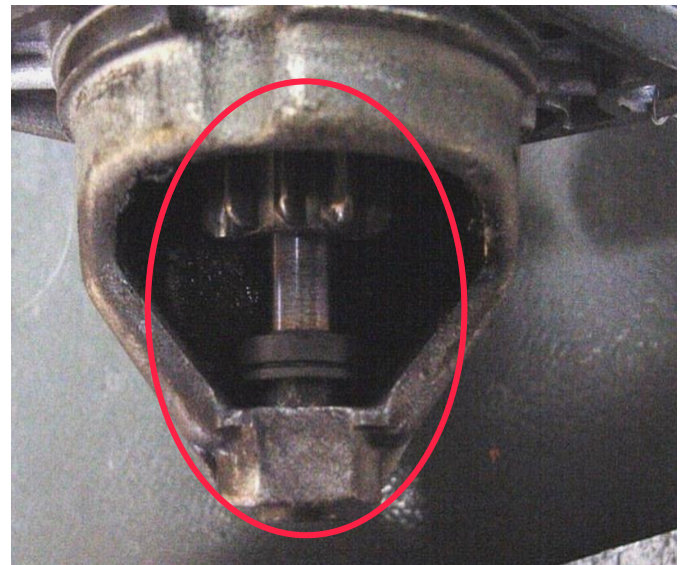
| Arranques

| Averías más comunes

| General

Diagnosis de Averías, ayuda

MOTORES DE ARRANQUE



Defecto observado en el vehículo:

El vehículo no arranca, como si el motor de arranque no tuviese suficiente potencia

Defecto observado en la máquina:

Marcas de exceso de calor, carcasas quemadas, eje de conducción del piñón azulado

Causa:

El piñón se ha quedado bloqueado en la corona del volante motor y ha quemado el arranque (centrifugación)

**Defecto observado en el vehículo:**

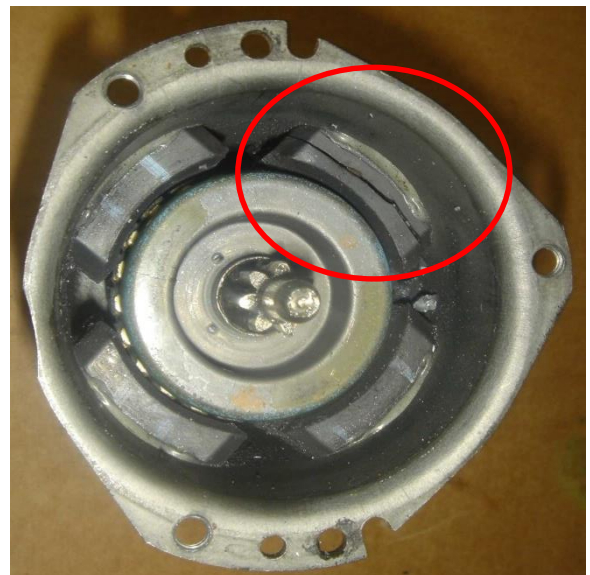
El vehículo no arranca. El arranque no actúa

Defecto observado en la máquina:

Al desmontar el motor de arranque aparece "completamente descompuesto"

Causa:

Abuso" del arranque (fallo de la llave; uso del arranque para "mover" el vehículo; ...). Fallo similar al efecto del centrifugado

**Defecto observado en el vehículo:**

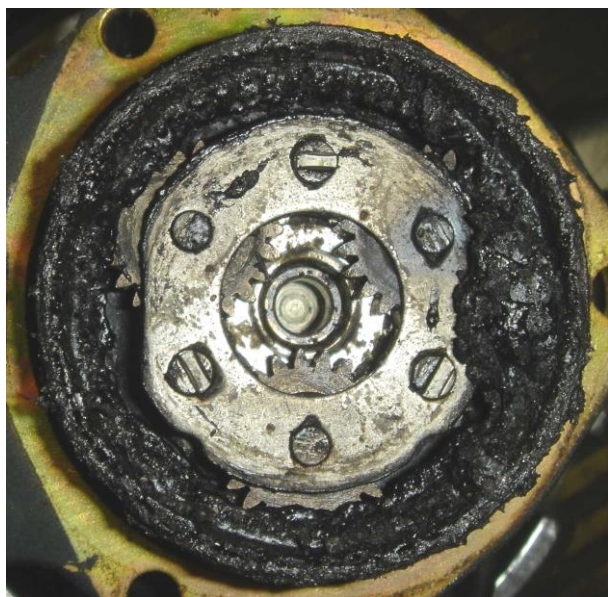
El vehículo no arranca. El arranque no actúa

Defecto observado en la máquina:

Al desmontar el arranque se aprecia que la ferrita de las masas polares está partida. Además en el casco se aprecian marcas de golpes o "dientes" de morsa de banco

Causa:

Motor golpeado o apretado en exceso en una morsa de banco

**Defecto observado en el vehículo:**

El motor de arranque parece que actúa pero no voltea

Defecto observado en la máquina:

Carcasa fundida, especialmente en la zona de la reductora

Causa:

1. Usar el arranque como "tractora" para "mover el vehículo".
2. Arrancar con una velocidad....

**Defecto observado en el vehículo:**

El vehículo no arranca. El arranque no actúa

Defecto observado en la máquina:

Marcas de sobrecalentamiento, especialmente acusadas en el bobinado del inducido

Causa:

Uso abusivo del motor de arranque

Defecto observado en el vehículo:

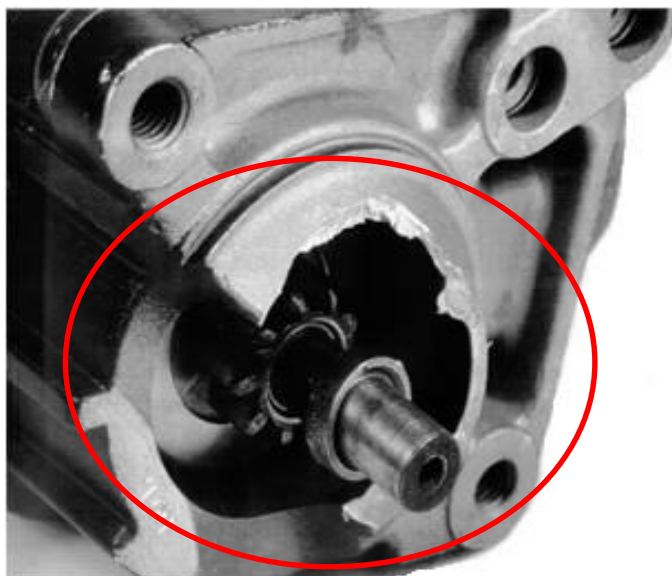
El vehículo no arranca. Ruido cuando el motor de arranque actúa

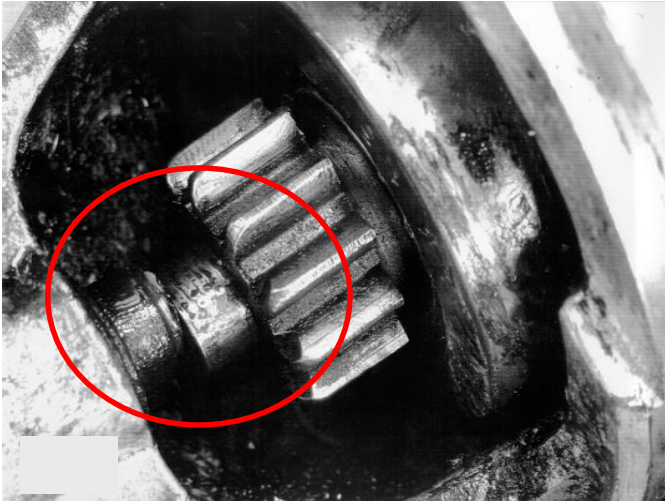
Defecto observado en la máquina:

El morro del arranque está roto o dañado

Causa:

1. Defecto del aluminio
2. Daño en la fabricación
3. Montaje incorrecto
4. Exceso de vibraciones en el motor



**Defecto observado en el vehículo:**

El piñón del arranque gira pero el vehículo no arranca. Ruido intenso

Defecto observado en la máquina:

Eje roto a la altura del piñón

Causa:

1. Montaje incorrecto
2. Exceso de vibraciones del motor

Defecto observado en el vehículo:

El vehículo no arranca y el piñón del arranque no engrana en la corona

Defecto observado en la máquina:

Presencia de óxido y suciedad

Causa:

Contacto durante un tiempo prolongado con barro, agua, humedad....

**Defecto observado en el vehículo:**

El piñón del arranque patina o no engrana en la corona del volante motor.

Defecto observado en la máquina:

Dientes en el piñón desgastados o rotos

Causa:

1. Posible avería en la llave de contacto.
2. Accionar la llave con el motor en marcha

