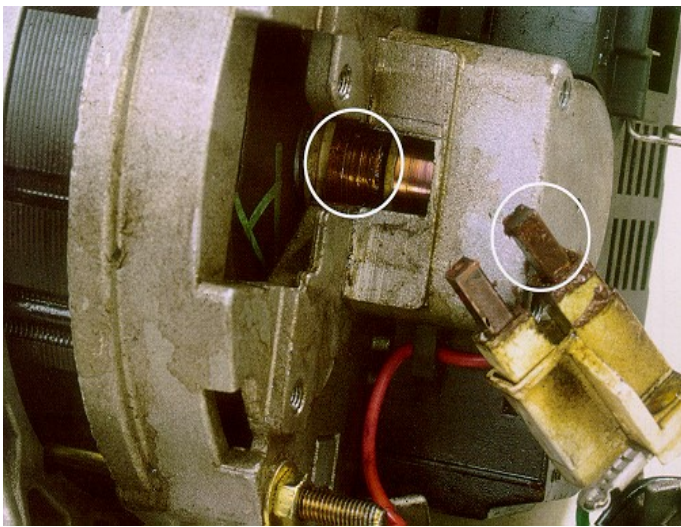


## Diagnosis de Averías, ayuda

### ALTERNADORES



**Defecto observado en el vehículo:**

Alternador no carga, lámpara encendida

**Defecto observado en la máquina:**

Escobillas dañadas. Anillo colector marcado

**Causa:**

Escobillas mal posicionadas después de una manipulación...

**Defecto observado en el vehículo:**

Alternador no carga o lo hace débilmente, lámpara encendida

**Defecto observado en la máquina:**

Diodos perforados

**Causa:**

Inversión de polaridad (batería mal montada,...), sobrecarga del alternador, utilización de soldadura de arco en el vehículo sin mantener las debidas precauciones.



**Defecto observado en el vehículo:**  
Alternador no carga, lámpara encendida

**Defecto observado en la máquina:**  
Diodos dañados

**Causa:**  
Conexión de consumidores externos con el alternador funcionando (toma de remolque,...)



**Defecto observado en el vehículo:**  
Alternador no carga, lámpara encendida

**Defecto observado en la máquina:**  
Escobillas y anillo colector destruidos  
(descompuestos)

**Causa:**  
Presencia de gasoil, aceite u agentes químicos que han reaccionado con las escobillas deteriorándolas



**Defecto observado en el vehículo:**  
El alternador deja de cargar

**Defecto observado en la máquina:**  
Presencia de óxido y suciedad en el alternador

**Causa:**  
El alternador ha estado trabajando durante un periodo prolongado de tiempo en condiciones de excesiva humedad o desfavorables.



**Defecto observado en el vehículo:**

Alternador ruidoso o incluso trabado

**Defecto observado en la máquina:**

Marcas de manipulación en la tuerca de la polea

**Causa:**

Reapriete de la tuerca de la polea, manipulación inadecuada del alternador posterior a su fabricación

**Defecto observado en el vehículo:**

Correa del alternador rota

**Defecto observado en la máquina:**

Marcas en forma de dientes en la polea.  
Polea descentrada

**Causa:**

Polea dañada por sujeción en una morsa de banco (o con una herramienta similar)

**Defecto observado en el vehículo:**

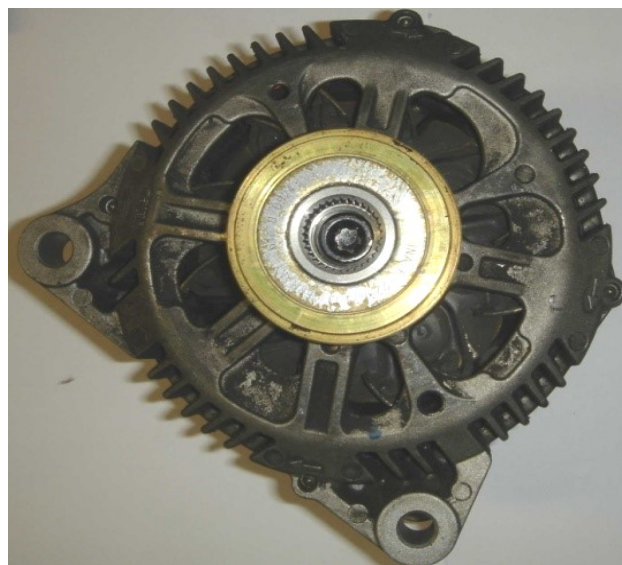
Polea gira con dificultad o se queda agarrotada.  
Ruido

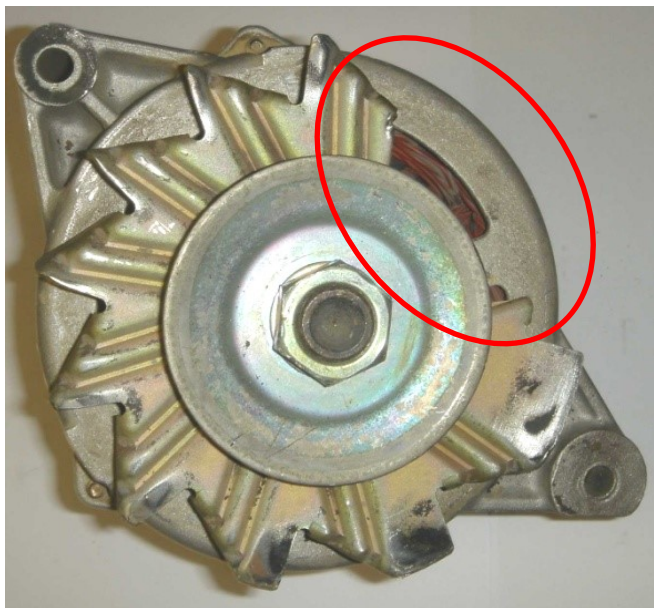
**Defecto observado en la máquina:**

Falta la tapa de protección de la polea

**Causa:**

Al ser de un solo uso, si se manipula la tapa puede dañarse y/o perderse, lo que hace que penetren partículas en el interior del mecanismo y se termina deteriorando





**Defecto observado en el vehículo:**  
Polea y paletas de ventilación dañadas. Ruido

**Defecto observado en la máquina:**  
Faltan paletas del ventilador

**Causa:**  
Polea dañada por sujeción en la morsa de banco (o con una herramienta similar)

**Defecto observado en el vehículo:**  
Alternador no carga. Ruido

**Defecto observado en la máquina:**  
Escobilla partida

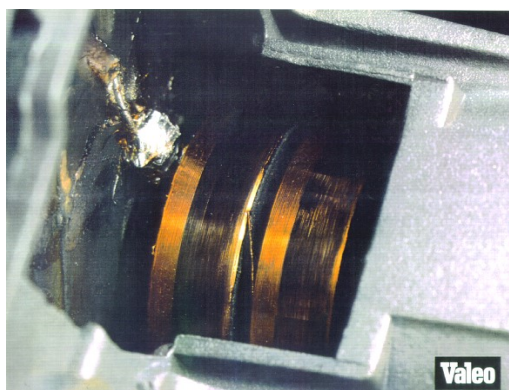
**Causa:**  
Mal montaje del portaescobillas al sustituirlo para reparar el alternador



**Defecto observado en el vehículo:**  
Alternador no carga, lámpara encendida

**Defecto observado en la máquina:**  
Restos de piezas metálicas extrañas en contacto con el colector

**Causa:**  
Cortocircuito entre los anillos colectores



Si necesita más información sobre los productos de Valeo, contacte con nuestro Servicio de Atención Técnica ([vsa.asistencia-tecnica.mailbox@valeo.com](mailto:vsa.asistencia-tecnica.mailbox@valeo.com))